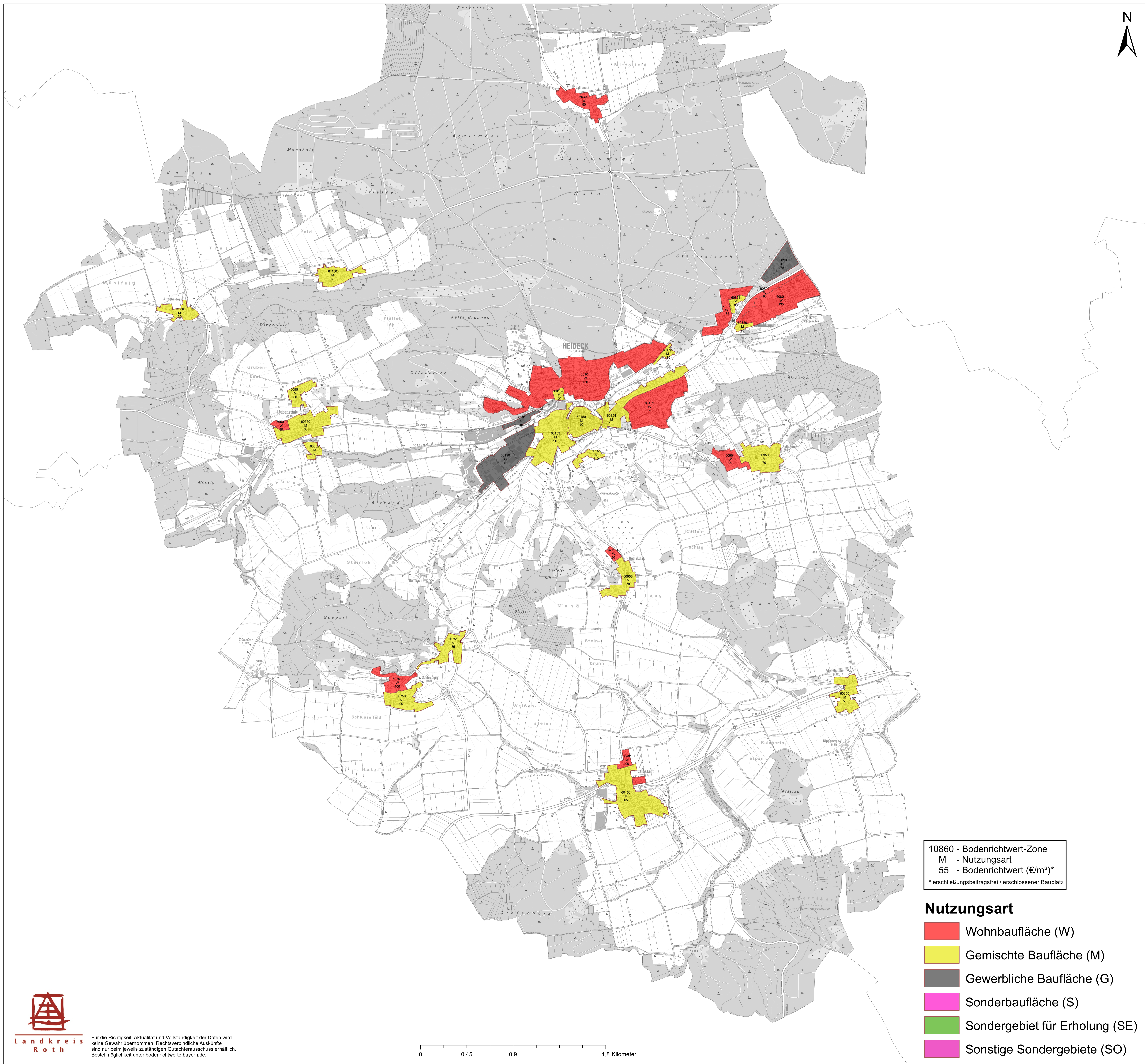


Bodenrichtwerte - Stadt Heideck (Stichtag 31. Dezember 2018)



10860 - Bodenrichtwert-Zone
 M - Nutzungsart
 55 - Bodenrichtwert (€/m²)*
* erschließungsbeitragsfrei / erschlossener Bauplatz

- Nutzungsart**
- Wohnbaufläche (W)
 - Gemischte Baufläche (M)
 - Gewerbliche Baufläche (G)
 - Sonderbaufläche (S)
 - Sondergebiet für Erholung (SE)
 - Sonstige Sondergebiete (SO)

0 0,45 0,9 1,8 Kilometer



Landkreis Roth
 Für die Richtigkeit, Aktualität und Vollständigkeit der Daten wird keine Gewähr übernommen. Rechtsverbindliche Auskünfte sind nur beim jeweils zuständigen Gutachterausschuss erhältlich. Bestellmöglichkeit unter bodenrichtwerte.bayern.de.